



Rollosystem Smart Universal



Das OPALVARIO® Smart Universal ermöglicht nicht nur eine stilvolle und designorientierte Beschattung von Gebäudeinnenräumen. Es ist außerdem ein höchst funktionales Rollosystem zur Lichtregulierung für Bildschirmarbeitsplätze, weil es unter idealer Ausnutzung des natürlichen Tageslichtes bei gleichzeitiger Blendreduktion gemäß EU-Richtlinien die klare Sicht nach außen erhält.

Das System ist auch in seiner Bedienbarkeit höchst variabel und ohne Kettenzug frei verschieb- und stufenlos positionierbar. Das OPALVARIO® Smart Universal ist mit klassischem Behanglauf von oben nach unten oder als Gegenzugrollo erhältlich. Damit bietet sich das System im Objekt- sowie im Privatbereich für zahlreiche Einsatzmöglichkeiten an.

Die speziellen Foliensysteme des Behangs sind mit hervorragenden technischen Sonnenschutzwerten ausgestattet, so dass die arbeitsergonomisch so wichtige Sichtverbindung zur Außenwelt erhalten bleibt. Darüber hinaus bietet die hoch reflektierende Außenseite der Folie einen wirkungsvollen Hitzeschutz.

Es entsteht eine rundum angenehme Atmosphäre eines blendfreien Arbeitsplatzes, die sich positiv auf die Gesundheit, das Wohlfühl und somit leistungsfördernd auf den Mitarbeiter auswirkt.

Die Verarbeitung ausgesuchter Materialien gewährleistet den maßgefertigten Systemen eine extreme Zuverlässigkeit,

Langlebigkeit und einen hohen Bedienkomfort. Neben hoher Funktionalität genügt die ausgereifte Technik der OPALVARIO® Rollos höchsten Ansprüchen, ist wartungsfrei und ermöglicht variablen und vielfältig einsetzbaren Sonnenschutz.

Durch ständige Innovation in den Bereichen Entwicklung, Fertigung und Veredelung von Systemen und Folien sowie die Zertifizierung nach DIN EN ISO 9001 setzen HAVERKAMP-Produkte Maßstäbe hinsichtlich Qualität, Funktionalität und Langlebigkeit.

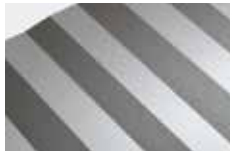
Das dezente und kompakte Rollosystem wurde speziell für die Anforderungen von Beschattung im Objektbereich entwickelt. Sehr kleine Profilabmessungen und klare Linien erfüllen Ansprüche moderner Architektur. Serienmäßig ist das System mit einer Kassette in der Größe 33 x 33 mm ausgestattet, als Seitenführung stehen drei Varianten zur Auswahl. Die Führungsprofile übernehmen auch eine tragende Funktion der Systeme, die Montage erfolgt auf dem Fensterrahmen oder zwischen den Glasleisten. Für eine stufenlose Behangpositionierung werden die Rollos durch Zug am Bediengriff des Abschlussprofils bedient.

Als Behang kann aus der großen Auswahl des Standardprogramms der OPALFILM® Rollofolien gewählt werden. Verschiedene Lichttransmissionen, Eintönungen und Prägevarianten der Folien können individuelle Bedürfnisse befriedigen und gestalterisch wirken.

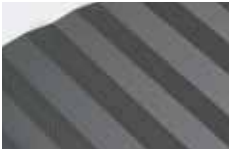
Folienprägungen



Diamant Prägung

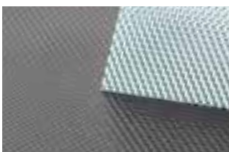


Glatt Stabila Prägung

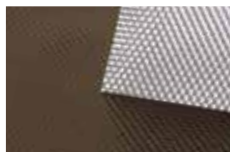


Diamant Stabila Prägung

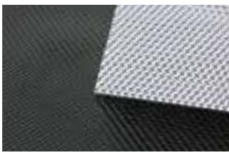
Folienfarben



silber/grau



silber/bronze



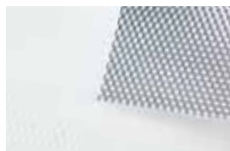
silber/schwarz



grau/grau



silber/silber

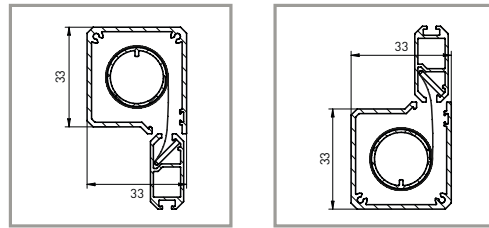


silber/weiß

Folienvarianten

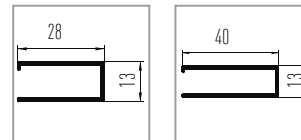
- Außenseite wahlweise metallisiert oder getönt
- umfangreiche Farbpalette
- Sicht nach außen bleibt erhalten
- wahlweise auch abdunkelnde Behänge lieferbar

Systemaufbau



Einteilige, vierseitig geschlossene Aluminiumkassette mit Kammer zur Bürstenaufnahme, Querschnitt 33 x 33 mm mit seitlich verschraubten Kunststoffendkappen. Wickelwelle und Abschlussprofil aus stranggepresstem Aluminium, Abschlussprofil mit Kammer zur Bürstenaufnahme und seitlichen Kunststoffgleitern für einen geräusch- und reibungsarmen Lauf in den Seitenführungsprofilen. Farblich kann aus den Systemstandards weiß (RAL 9016, Kunststoffteile weiß) und silber (RAL 9006, Kunststoffteile grau) sowie optional aus allen RAL-Farben (Kunststoffteile vorrangig schwarz) gewählt werden.

Seitenführung



Als Seitenführung stehen die Profile 28mm und 40mm zur überdeckten Behangführung zur Auswahl. Alle Profile aus stranggepresstem Aluminium, Abschluss durch Kunststoffendkappen. Für ein exaktes Aufmaß bieten wir Ihnen gerne unsere Unterstützung an.

Antrieb

Über verschieben des Abschlussprofils in die gewünschte Richtung für eine exakte, stufenlose Positionierung des Behangs in jeder gewünschten Stellung.

Befestigung

Durch Aufstecken der Kassette auf die durch Verklebung oder Verschraubung zu befestigenden Seitenführungsprofile, auf dem Rahmen oder zwischen den Glasleisten. Bei einer Montage zwischen den Glasleisten kann auf Wunsch eine Bürstendichtung zur Lichtschlitzabdeckung in das Abschlussprofil eingezogen werden.